

# Le chemin de Marsoulies

De la bastide de Campagne-sur-Arize à l'église romane de Daumazan, cette belle et agréable boucle emprunte à l'aller la large vallée de l'Arize et au retour les coteaux boisés.

- 1** Passer devant la fabrique de meubles et prendre à droite le chemin goudronné du Pijoulet.
  - 2** Laisser le chemin du retour à gauche et continuer tout droit par la route, puis par la piste carrossable. Passer un corps de ferme, atteindre la lisière du bois, franchir le petit pont et monter tout droit par le petit chemin.
  - 3** En haut de la croupe, descendre vers la ferme à droite et la traverser. Poursuivre par la piste jusqu'à la route. La prendre à droite et descendre jusqu'à un autre carrefour. Tourner à gauche vers Daumazan et son clocher, et arriver à l'entrée du village.
- > Possibilité d'aller voir l'église romane et le vieux village en continuant tout droit.

- 4** Prendre la route à gauche vers Lasserre sur 300 m et arriver à une bifurcation marquée par une croix en fer forgée.
- 5** S'engager sur le chemin à droite. Il monte en sous-bois puis à travers champs jusqu'à la ferme de Lasserre. La laisser à gauche et poursuivre en direction de Bacou. Le chemin s'élève jusqu'à la crête.
- 6** La suivre à gauche en passant au-dessus de Lasserre. L'itinéraire est alors évident, et passe entre crêtes et bois. Il mène à un carrefour de chemins en lisière d'une forêt de pins.
- 7** Laisser à droite le chemin de Bacou et descendre à gauche vers Campagne-sur-Arize. Continuer par la piste et déboucher sur une route.
- 8** La traverser et prendre en face le large chemin qui descend en forêt puis qui se faufile au milieu des champs, avant de retrouver le chemin goudronné du Pijoulet.
- 2** Le prendre à droite et rejoindre le point de départ.

PR® 28

MOYEN

3H • 11KM

## S SITUATION

Campagne-sur-Arize, à 32 km au nord-ouest de Foix par les N 20, D 919, D 31, D 119 et D 628

## P PARKING

mairie

## L DÉNIVELÉE

altitude mini et maxi



## B BALISAGE

jaune

## PATRIMOINE

### L'ÉGLISE DE DAUMAZAN

Le clocher de Daumazan attire tous les regards. Cependant la base de l'église est bien plus ancienne puisqu'elle date du XII<sup>e</sup> siècle, comme l'attestent les sculptures des absidioles et le chevet tripartite. Un élément ornemental retient particulièrement l'attention : dans le mur extérieur de l'absidiole sud, un bas-relief représente le martyr de saint Saturnin. Le saint, à genoux, une corde autour du cou, est traîné par un taureau. Cette sculpture grossière – qui en émeut plus d'un – pourrait précéder de plusieurs siècles la construction de l'église romane, et attester de la présence d'une communauté chrétienne antérieure à Daumazan. Enfin à l'intérieur se trouve



L'ÉGLISE DE DAUMAZAN / PHOTO A.B

une plaque gravée commémorant la prise de Jérusalem par les croisés en 1099.

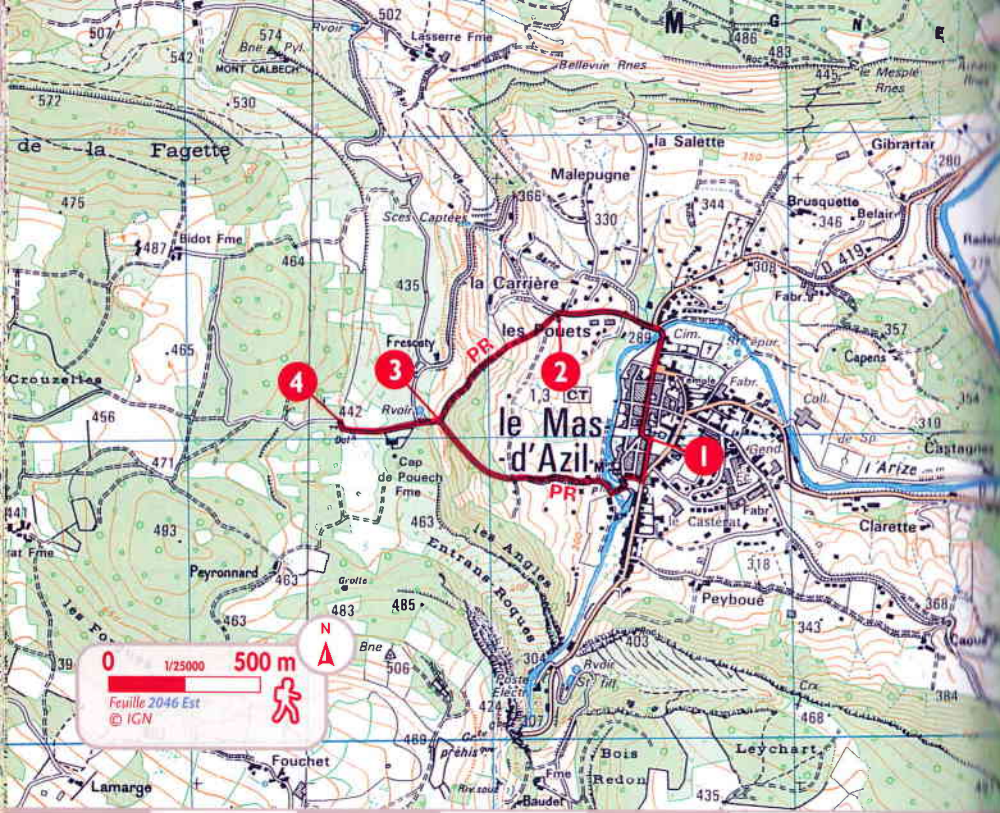
## À DÉCOUVRIR...

### > En chemin :

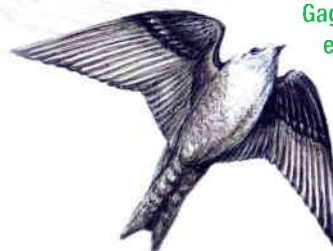
- Campagne-sur-Arize : bastide
- Daumazan : église romane
- points de vue sur les coteaux
- chénaies et châtaigneraies

### > Dans la région :

- Le Mas-d'Azil : grotte et musée
- Carla-Bayle : village fortifié, table d'orientation, musée Pierre-Bayle, baignade



# Le dolmen du Mas-d'Azil



HIRONDELLE / DESSIN M.G.

Gagnez les hauteurs du Mas-d'Azil et l'étonnant dolmen du Cap del Pouech, d'où vous bénéficierez d'une très belle vue sur le village avec, en toile de fond, la chaîne des Pyrénées.

- 1 Suivre la Grand-Rue (*maisons de caractère*) et aller jusqu'à la place du Fond-de-la-Ville. Franchir le pont Louis-XIII et prendre la petite route à gauche en direction du dolmen.
- 2 À la croix, quitter la route et prendre le sentier qui s'élève à gauche (*murets de pierres sèches*) vers le dolmen (panneau). Laisser le chemin des Angles à gauche et monter jusqu'à une intersection.
- 3 Laisser sur la gauche le sentier du retour, qui descend au Mas-d'Azil, et continuer l'ascension (*fontaine sur la droite*). Déboucher sur la route. La prendre à gauche. Elle longe la propriété du Cap-del-Pouech et conduit au dolmen du même nom.
- 4 Revenir sur ses pas, entamer la descente et retrouver l'intersection de l'aller.
- 3 Descendre à droite vers Le Mas-d'Azil. Laisser le chemin des Angles à gauche et continuer tout droit vers la rivière et le bourg. Franchir l'Arize et arriver sur la place du Bout-de-la-Ville. Tourner à gauche pour rejoindre la place du Champ-de-Mars.

LE DOLMEN DU CAP DEL POUECH / PHOTO A.B.



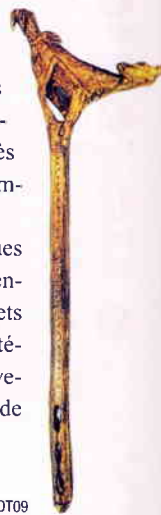
## UN PEU D'HISTOIRE

### UN HAUT LIEU DE LA PRÉHISTOIRE

La formidable grotte du Mas-d'Azil, traversée sur plus de 400 mètres par la rivière et par la route départementale, est un haut lieu de la préhistoire. Les fouilles menées dans les galeries et sous le porche ont fait apparaître une occupation humaine extrêmement longue, allant du paléolithique supérieur au néolithique. Les couches paléolithiques ont livré de nombreux objets parmi lesquels un propulseur, appelé « le faon aux oiseaux », véritable chef-d'œuvre de l'art magdalénien. Outil de chasse, le propulseur guide la trajectoire et multiplie la vitesse du jet d'une sagaie. Pour la petite histoire, sachez que les habitants du Mas-d'Azil s'adon-

nent encore au lancer de sagaies à l'aide d'un propulseur. Passés maîtres dans ce sport d'adresse, ils organisent des compétitions très disputées et même un championnat du monde. Les couches archéologiques plus récentes ont révélé, entre autres, d'étranges galets peints à l'usage encore mystérieux. Le site est depuis devenu l'éponyme de cette période préhistorique : l'azilien.

LE « FAON AUX OISEAUX » / PHOTO CDT09



#### S SITUATION

Le Mas-d'Azil, à 33 km au nord-ouest de Foix par les N 20, D 919, D 31 et D 119

P PARKING  
place du Champ-de-Mars

7 DÉNIVELLÉE  
altitude mini et maxi



B BALISAGE  
jaune

#### À DÉCOUVRIR...

- En chemin :**
- fontaine
  - dolmen du Cap del Pouech
  - vue sur le village
  - Le Mas-d'Azil : musée de la Préhistoire
  - murets de pierres sèches

- Dans la région :**
- Le Mas-d'Azil : grotte
  - Carla-Bayle : village fortifié, table d'orientation, musée Pierre-Bayle, baignade

# La croix et le lac de Filleit

PR 30

FACILE

2H30 • 6KM

## S SITUATION

Le Mas-d'Azil, à 33 km au nord-ouest de Foix par les N 20, D 919, D 31 et D 119

**P PARKING**  
place du Champ-de-Mars

**7 DÉNIVELÉE**  
altitude mini et maxi



**B BALISAGE**  
1 à 3 > blanc-rouge  
3 à 2 > jaune  
2 à 1 > blanc-rouge

## À DÉCOUVRIR...

**> En chemin :**  
• atelier du souffleur de verre  
• vue sur la grotte  
• vue sur le lac de Filleit

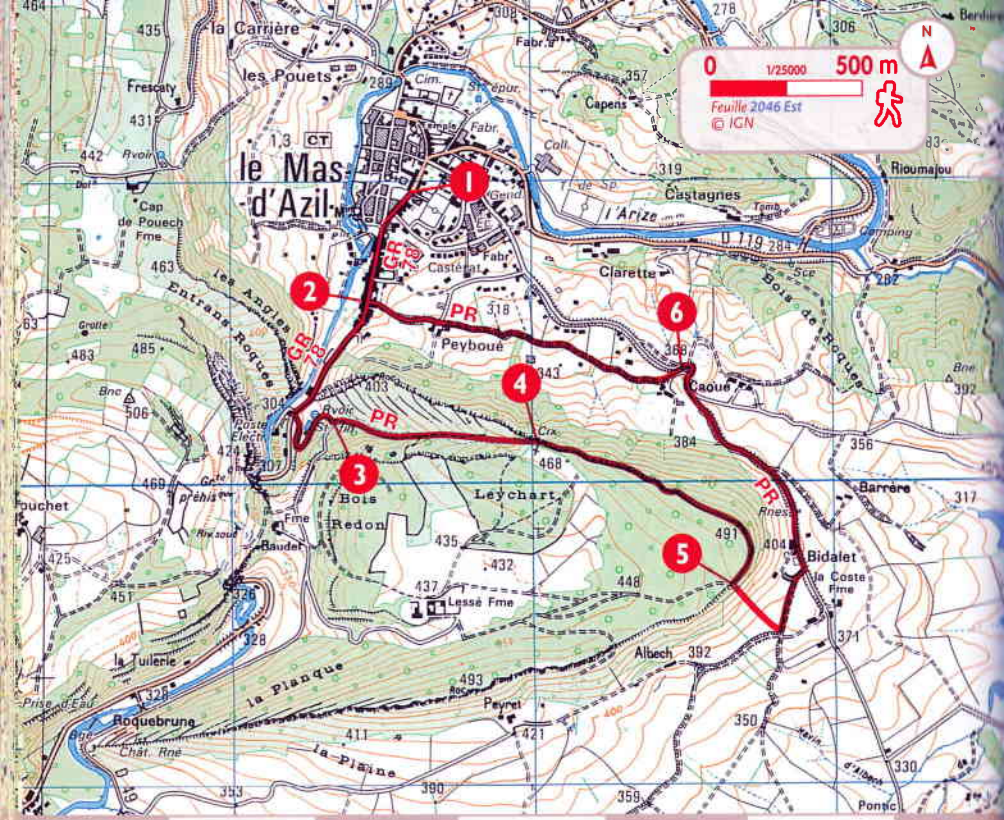
**> Dans la région :**  
• Le Mas-d'Azil : grotte et musée, dolmens  
• Carla-Bayle : village fortifié, table d'orientation, musée Pierre-Bayle, baignade

Après s'être approché de la gueule noire de la grotte du Mas-d'Azil, d'où jaillissent route et rivière, l'itinéraire prend un peu de hauteur pour rejoindre, par les coteaux les abords du lac de Filleit.

- 1** Suivre la D 119 vers le sud en direction de la grotte.
- 2** Laisser la route du retour à gauche et continuer jusqu'à l'atelier du souffleur de verre. Prendre la petite route à gauche (*point de vue sur l'entrée nord de la grotte et sur la cascade*).
- 3** S'engager à gauche sur le sentier qui monte en direction de la croix (*panneau*), franchir la clôture et atteindre un rocher surmonté d'une grande croix de bois (470 m ; *point de vue sur Le Mas-d'Azil*).
- 4** Continuer sur la bordure du plateau et arriver à un rocher (490 m ; *point de vue sur le lac de Filleit*).
- 5** Entamer à gauche la descente raide (marches et rampe), franchir deux clôtures équipées et, après la seconde, prendre le chemin à gauche. Emprunter la petite route à gauche vers Le Mas-d'Azil.
- 6** Quitter la route pour prendre le sentier à gauche, laisser à droite le chemin qui monte à la ferme de Caoué et continuer. Négliger les chemins d'accès à deux autres maisons situées à gauche, et déboucher sur la D 119.
- 2** La suivre à droite et rejoindre la place du Champ-de-Mars.



ROSE ALPINE /  
DESSIN M.G.



## UN PEU D'HISTOIRE BATAILLE POUR UNE GROTTES

En 1625, le maréchal de Thémines, envoyé par Richelieu pour combattre les protestants du Midi, vint mettre le siège autour du Mas-d'Azil, bastion de la Réforme dans la région. Plusieurs assauts furent tentés, tant sur les remparts que par la grotte, mais sans succès malgré l'évidente disproportion des forces. Après cinq semaines de siège, Thémines leva le camp... Il perdit par la suite son commandement. Pour Richelieu, ce ne fut que partie remise : quelques années plus tard, il fit détruire les remparts de la ville et sauter une partie de la grotte. Aujourd'hui, rien ne vient troubler la sérénité de ce petit village, et la grotte ne résonne plus, depuis

fort longtemps, du bruit des mousquets et des canons...

ENTRÉE SUD DE LA GROTTES DU MAS-D'AZIL /  
PHOTO A.B.

